

Paryby

seznam paryb na poznávačku

paryby do poznávačky

- rejnok ostnatý
- manta atlantská
- žralok obrovský
- kladivoun bronzový
- parejnok elektrický
- žralok tygří
- piloun mnohozubý

Sladkovodní ryby

Učíme se poznávat nejběžnější sladkovodní ryby.....

Karas obecný

kaprovitá ryba
stojaté vody



bez vousků
menší ústa
drsňější skřele

Štika obecná

zploštělá hlava
dravá



zuby dozadu
hřbetní a řitní
ploutev posunutá
dozadu



Amur bílý

velké válocovité tělo

z Číny

býložravý

stojaté vody



Sumec velký

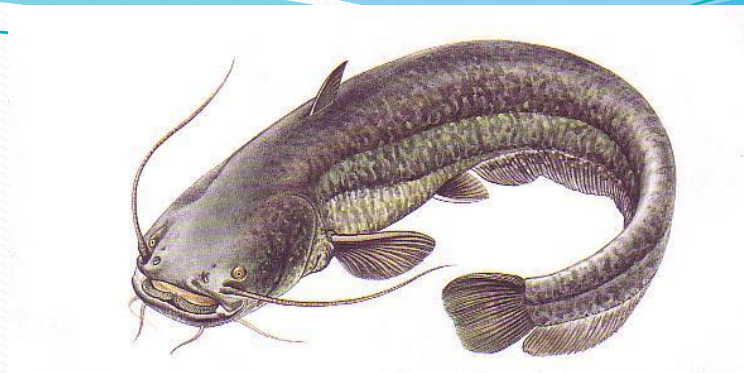
kůže bez šupin

6 vousků

teplejší nížinné

stojaté vody

dravý



Mník jednovousý

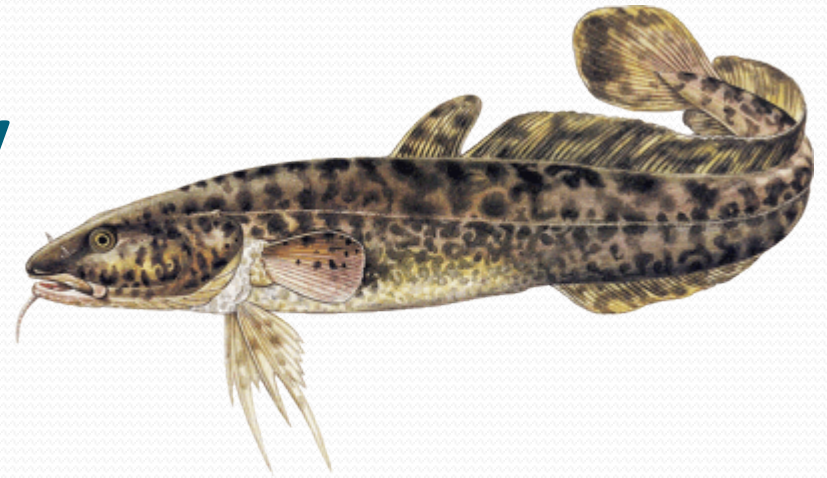
hnědě mramorovaná kůže

1 vous na bradě

chladné vody

u nás málo

dravý



Pstruh potoční

červené tečky

tuková ploutvička

široká ústa

pstruhové pásmo



Kapr obecný

hmatové vousky

všežravý

dlouhá hřbetní ploutev



Okoun říční

2 hřbetní plotve

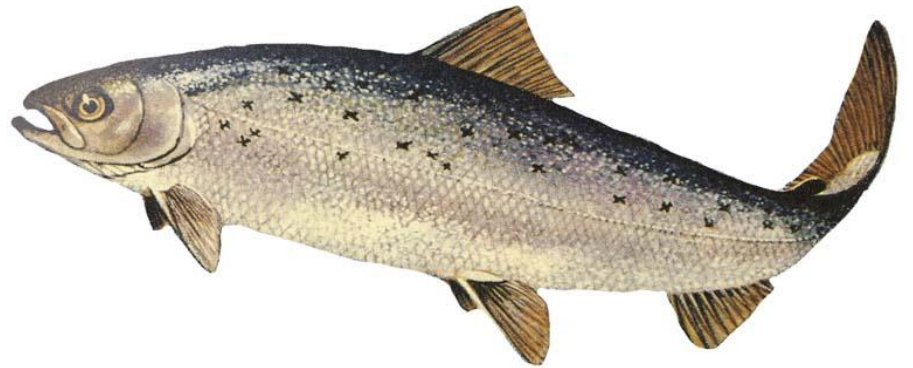
tmavé pruhy na bocích

dravý, červené plotve



Losos obecný

tuková ploutvička
velké rozměry
skvrny na bocích



Lipan podhorní



tuková ploutvička , šupiny v řádcích, výrazně vyvinutá
hřbetní ploutev, duhově zbarvené ploutve

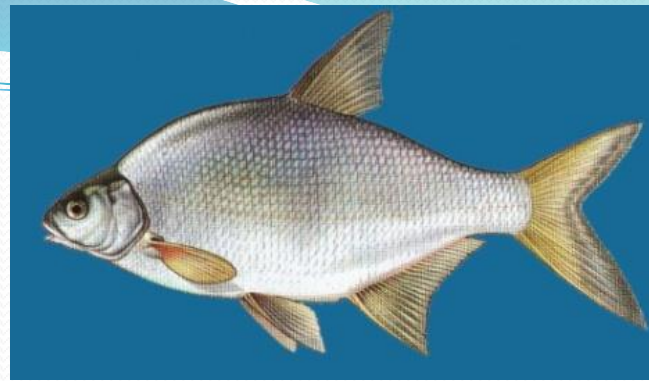


Cejn velký

vysoké ploché tělo

tmavé ploutve

dlouhá řitní ploutev



Úhoř říční

dlouhé hadovité tělo
hřbetní, ocasní a řitní
ploutev tvoří celistvý lem

chybí břišní ploutve



kůže bez viditelných šupin