

OBOJŽIVELNÍCI

Učíme se poznávat...

OCASATÍ

ZNAKY:

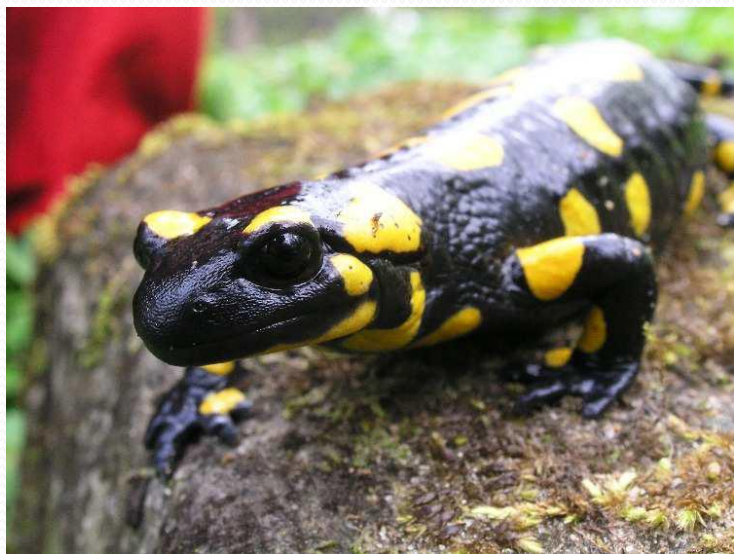
- 2 PÁRY KONČETIN
- PROTÁHLÉ TĚLO S OCASEM
- CHRÁNĚNI
- ČOLEK, MLOK, AXOLOTL

ČOLEK HORSKÝ



- samci mají výrazný barevný hřeben
- živí se hmyzem a drobnými živočichy ve vodě
- dýchá plicemi

MLOK SKVRNITÝ



- aktivní v noci
- vlhké lesy
- loví hmyz, slimáky

VELEMLOK JAPONSKÝ



- v horských potocích Japonska, ENDEMIT
- až 1,5 m
- potrava

AXOLOTL MEXICKÝ



RYBICKY.NET (C) Vilém Křečan

- CHRÁNĚNÝ, SLADKOVODNÍ

KUŇKA ŽLUTOBŘICHÁ



- BŘOCHO = VÝSTRAŠNÝ SIGNÁL, ALERGIE

ROPUCHA KRÁTKONOHÁ



- KRÁTKÉ ZADNÍ NOHY, NESKÁČE, RYCHLE LEZE, SVĚTLÝ PRUH

ROPUCHA OBECNÁ



- ZAVALITÉ TĚLO, BRADAVIČNATÁ KŮŽE, ALERGIE, VAJÍČKA VE ŠŇŮRKÁCH,
DALEKO OD VODY

ROSNIČKA ZELENÁ



- KEŘE, NÍŽINY, PŘÍSAVKY NA PRSTECH, ZBARVENÍ K OKOLÍ

SKOKAN HNĚDÝ



- ZA OKEM TMAVÁ SKVRNA

SKOKAN ZELENÝ

